



L'histoire continue...

DOSSIER DE PRESSE

23/24

Val Tho'

LE MEILLEUR DU SKI p.6

MULTIGÉNÉRATIONNELLE p.12

ENGAGÉE p.30

CONNECTÉE p.34

RENDEZ VOUS
DU 25 NOVEMBRE 2023
AU 5 MAI 2024

Val Tho'

LE MEILLEUR DU SKI p.6

MULTIGÉNÉRATIONNELLE p.12

RESSOURÇANTE p.20

POUR LES PROS p.26

ENGAGÉE p.30

CONNECTÉE p.34

UNITED p.38

SAVE THE DATES p.40

DEMAIN p.42



Val Thorens est cette année encore en lice
pour le titre de « Meilleure station du monde ».
Pour nous soutenir : [wantto.ski/awards-vt](https://www.wantto.ski/awards-vt)





+ HAUTE STATION D'EUROPE 2300M-3200M



AU COEUR DES 3 VALLÉES
+ GRAND DOMAINE DU MONDE
600 KM DE PISTES



25 623
LITS TOURISTIQUES



STATION INTERNATIONALE
AVEC PLUS DE 70%
DE CLIENTS ÉTRANGERS



STATION LA + SUIVIE
& LA + PERFORMANTE
SUR LES RÉSEAUX SOCIAUX



SAISON 22/23
1^{ÈRE} STATION FRANÇAISE
AVEC UN TAUX D'OCCUPATION
DE 76,3%



6 MOIS DE SKI,
LA PLUS LONGUE
SAISON D'EUROPE



> ÉLUE 7 FOIS
MEILLEURE STATION *du Monde*
MEILLEURE STATION *d'Europe*
> ÉLUE 9 FOIS
MEILLEURE STATION *de France*

Retour sur la saison 2022 /2023

- 1ère place des stations françaises avec un taux d'occupation moyen sur toute la saison de 76,3%
- Augmentation de 3,5% des nuitées par rapport à N-1, soit 2,3 millions des nuitées (source G2A)
- 1 872 303 journées skieurs

Édito

« Val Thorens, c'est la station de tous les superlatifs : le meilleur du ski dans la meilleure des ambiances. Nous sommes fiers de cette œuvre initiée par les pionniers que nous travaillons modestement à perpétuer et à promouvoir à travers le monde.

L'année dernière, nous avons soufflé nos 50 bougies. Et l'histoire ne s'arrête pas là...

En perpétuelle évolution depuis sa création, Val Thorens ne cesse de se questionner, se challenger et se renouveler pour atteindre son seul et unique but : rendre le séjour de ses vacanciers venus du monde entier inoubliable et unique !

Ce n'est pas pour rien que Val Thorens est la station ayant reçu le plus de récompenses : meilleure station française, meilleure station d'Europe et meilleure station du Monde. Cela, grâce à sa situation géographique exceptionnelle certes, mais la spécificité de Val Thorens c'est avant-tout son esprit pionnier et sa philosophie du vivre ensemble... Ici, c'est le ski !

Le meilleur du ski mais tellement plus... Autour de cette vision commune, Val Thorens rassemble les citoyens du monde de tous horizons, de toutes origines sociales et de tous les âges.

Portés par cet esprit et la devise "Live United", tous les acteurs et entités de Val Thorens travaillent main dans la main pour partager, anticiper et imaginer la station de demain.

Avant-gardiste et innovante par nature, Val Thorens mise sur l'excellence en développant des technologies au service de la sécurité, du confort et du bien-être des vacanciers ; tout en préservant son milieu naturel.

Nous sommes convaincus que la station de demain sera celle qui saura créer des liens durables entre ses visiteurs, ses habitants et son environnement.

La montagne, c'est notre terrain de jeu, notre lieu de vie et notre futur, et nous sommes les premiers concernés et garants de sa préservation.

Ici, on n'a jamais rien fait comme les autres, et à tout juste 50 ans, l'histoire continue et n'est pas prête de s'arrêter ! »

Vincent Lalanne, directeur de l'Office de Tourisme de Val Thorens





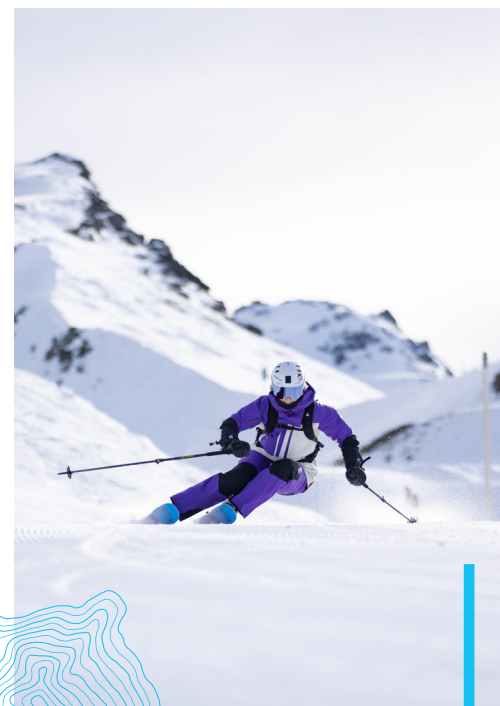
VAL THO', LE MEILLEUR DU SKI

SKI THÉRAPIE

Sa réputation n'est plus à faire : Val Thorens (ou Val Tho' pour les habitués) est le terrain de jeu idéal pour tous les amoureux du ski et de la montagne. Plus haute station d'Europe, nichée à 2 300 m d'altitude au sommet de la Vallée des Belleville, elle est également le point culminant des 3 Vallées, plus grand domaine skiable du monde avec 600km de pistes reliées. Le + ? La station est entièrement skis aux pieds et offre donc une facilité d'accès au domaine skiable où que l'on soit.

À Val Tho', on en prend plein la vue : le Glacier de Pécelet, majestueux, domine la station et offre un panorama grandiose et presque irréel. Quant à la Cime Caron, plus haut sommet de la station, culminant à 3 195 m, elle n'est autre que « la plus belle vue des Alpes » selon le guide vert du Michelin, avec un panorama à 360° sur plus de 1 000 sommets des Alpes françaises, suisses et italiennes.

Réputée pour la qualité de sa neige et ses remontées mécaniques toujours plus performantes, Val Thorens propose le meilleur du ski dans la meilleure des ambiances. Carving, hors-piste, ski de randonnée, snowpark, pistes ludiques, boardercross, télémark, il y en a pour tous les goûts. Les chiffres parlent d'eux-mêmes : en moyenne 6 mètres de hauteur de neige par hiver et un domaine qui se situe à plus de 80% au-dessus de 2 300 m d'altitude. Val Thorens offre des conditions d'enneigement excellentes durant ses 6 mois d'ouverture, soit la saison de ski la plus longue d'Europe.



Les 3 Vallées

600 KM
de pistes reliées skis aux pieds

200
remontées mécaniques

9 ZONES LUDIQUES

1 ESPACE DÉBUTANT

“easy rider” avec 4 tapis en accès libre et 4 remontées mécaniques accessibles à tarif réduit

5 ÉCOLES DE SKI

+ DE 400 moniteurs de ski

Val Thorens-Orelle

TOUJOURS PLUS DE GLISSE

VOYAGE DANS L'UNIVERS COSMOJET, SUR LA PLUS LONGUE PISTE DE LUGE DE FRANCE !

Avec ses 6 km de long, Cosmojet prend son départ au pied du glacier de Pécelet à 3 000 m d'altitude et promet 45 minutes de glisse intense dans un univers déjanté et intersidéral. Une expérience mémorable et immersive sur la planète Val Thorens !

Tarif : à partir de 18,30 € / personne
Infos & contact : ski.valthorens.com



SNOWTUBING, UNE DESCENTE GONFLÉE

Le concept du snowtubing : glisser avec des bouées géantes sur une piste vallonnée ! Sensations et fous rires garantis pour petits et grands.

Tarif : à partir de 14 € / personne
Infos & contact : ski.valthorens.com

VISER LA LUNE

Réaménagés l'hiver dernier, les espaces ludiques situés sur le domaine skiable sont l'endroit idéal pour que les enfants puissent progresser tout en s'amusant ! Les petits skieurs en herbe partent en orbite à la découverte de l'espace, du cosmos et de la lune sur deux pistes ludiques : la piste de l'espace et l'expérience spatiale.



VUE DU CIEL

La tyrolienne du **Bouchet**, plus haute tyrolienne d'Europe, propose un vol plané imitant le vol de l'aigle. Longue de 1 300 m, elle offre un panorama d'exception entre les vallées de la Maurienne et de la Tarentaise.

Tarif : 56 € / personne
Infos et contact : orelle.net

La tyrolienne **La Bee** s'emprunte en duo ! Accessible depuis Val Thorens, skieurs et piétons survolent les pistes sur 1 800 m pour atterrir en plein cœur de la station sur la Place Caron.

Tarif : 35 € / personne
Infos & contact : ski.valthorens.com



TERRAIN DE JEU PRIVILÉGIÉ DES SPORTIFS DE HAUT-NIVEAU

Depuis toujours, des grands noms du sport choisissent Val Thorens pour se préparer au mieux aux plus grandes compétitions : championnats de France, d'Europe, coupes du monde et même Jeux Olympiques. De par son altitude (entre 2 300 m et 3 200 m), son enneigement garanti 6 mois dans l'année et ses infrastructures polyvalentes et de qualité, Val Thorens constitue un environnement propice à la performance et à la concentration. Quelle que soit la discipline, les bienfaits de l'altitude sont un atout majeur pour les sportifs de haut niveau et font de Val Thorens un véritable centre d'oxygénation.



DES INFRASTRUCTURES PROPICES À LA PERFORMANCE

Pourvue de trois stades de slalom et d'un stade de ski cross, Val Thorens accueille chaque année de nombreuses courses et compétitions : coupes du monde, FIS, Eurotests et tests techniques de l'ESF, championnats de France, ... Ici, les stades de slaloms sont parmi les plus occupés des Alpes grâce à leur enneigement de qualité, leurs différentes expositions sur le domaine skiable permettant une diversité et une qualité optimale du terrain, et ce, 6 mois dans l'année. Sur la saison 22/23, se sont plus de 110 courses ESF et 74 courses officielles qui se sont tenues à Val Thorens, auxquelles il faut ajouter les différents entraînements des clubs nationaux et internationaux comme l'équipe de France de descente, les équipes nationales belge, néerlandaise, danoise, irlandaise...

NOUVEAU - PARTENARIAT AVEC LE CHAMBÉRY SAVOIE MONT BLANC HANDBALL

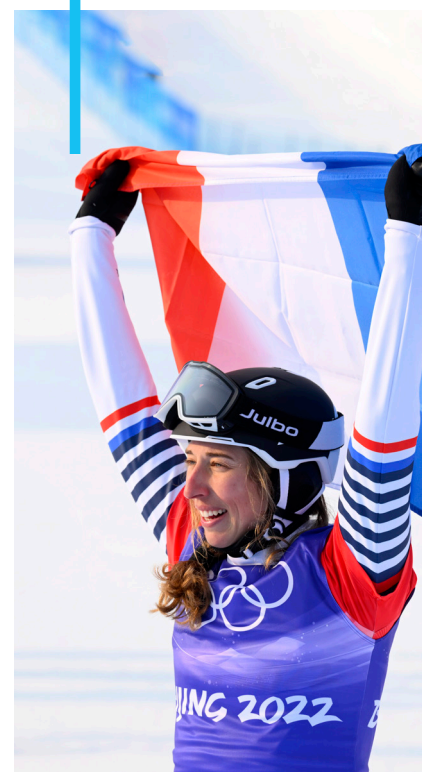
Le Chambéry Savoie Mont Blanc Handball, club évoluant depuis plus de 20 ans au plus haut niveau professionnel, a choisi Val Thorens comme partenaire et centre d'oxygénation. Après 4 jours de stage en juillet 2023, le staff et les joueurs se rendront désormais régulièrement dans la station la plus haute d'Europe, été comme hiver, pour se préparer pleinement aux défis sportifs qui les attendent.

VAL THORENS, TERRE DE CHAMPIONS

Figures historiques du ski mondial, Marielle Goitschel et sa sœur Christine, le duo qui a illuminé le ski français avec leur doublé aux Jeux Olympiques d'Innsbruck en 1964, se sont toutes les deux lancées dans l'aventure Val Thorens. Marielle crée en 1987 la première « Académie des neiges » qui permet l'enseignement du ski aux enfants de manière ludique, performante et pédagogique. Pour elle : « rien ne vaut les pistes de Val Tho ».

Plus récemment, ce sont deux jeunes locaux qui font briller Val Thorens aux Jeux Olympiques : Jean-Frédéric Chapuis, médaillé d'or en ski cross aux Jeux d'Hiver de Sotchi en 2014 et Chloé Trespeuch, médaillée de bronze à Sotchi et vice-championne olympique de snowboardcross à Pékin 2022.

Une autre figure locale, Adrien Théaux, a lui aussi bénéficié des atouts de la station savoyarde : originaire des Pyrénées, c'est au ski-club de Val Thorens qu'il s'est épanoui et a fait ses armes pour devenir, depuis maintenant plus de 10 ans, membre de l'équipe de France de ski de descente.



Ideée de portrait

CHLOÉ TRESPEUCH UNE PISTE AU NOM DE LA CHAMPIONNE

“C'est un honneur d'avoir une piste à mon nom sur mon domaine de cœur, où j'ai grandi, du premier chasse-neige jusqu'aux objectifs olympiques.”

À 29 ans, Chloé Trespeuch a déjà un beau palmarès : huit ans après sa médaille de bronze remportée à Sotchi en 2014, elle est vice-championne olympique de snowboardcross au JO de Pékin en 2022 et n°2 mondiale cette saison. Licenciée au club de Val Thorens depuis l'âge de 6 ans, elle a d'abord commencé par le ski mais s'est vite dirigée vers le snowboard. Elle intègre l'équipe de France de snowboard en 2009 et obtient très vite des résultats qui lui promettent un avenir brillant dans la discipline. Val Thorens se devait de mettre à l'honneur son ambassadrice au sourire radieux, en inaugurant une piste à son nom, là où elle a « appris, chuté, progressé, douté, aimé ».

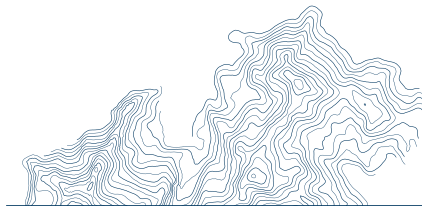


VAL THO', MULTIGÉNÉRATIONNELLE

Val Thorens est depuis toujours une station multigénérationnelle qui accueille les sportifs, les familles, les groupes d'amis... de tous les âges.

Avec son label "Famille Plus", elle garantit aux familles un séjour riche en émotions. Toutes ces personnes qui se retrouvent à Val Thorens ont un objectif commun : vivre le meilleur du ski dans la meilleure des ambiances. Avec une multitude d'activités proposées, un choix d'hébergement riche et varié, allant des adresses authentiques aux adresses les plus luxueuses, les clients peuvent évoluer au gré de leurs envies.

C'est aussi ses habitants qui rendent la station vivante et multigénérationnelle avec des familles qui, depuis 51 ans, ont permis de construire l'expérience Val Tho' d'aujourd'hui.



LE BOARD, 17 000M2 POUR TOUS AU COEUR DE LA STATION

L'hiver dernier est sorti de terre le dernier né de Val Thorens, un tout nouveau centre sportif et culturel appelé le Board, ce nom faisant référence à sa toiture en forme de snowboard. Après 2 ans de travaux et 40 millions d'euros d'investissement, c'est un tout nouvel espace intérieur de 13 795m² qui a vu le jour. Dédié au sport, au bien-être, aux enfants et aux événements BtoB et BtoC, c'est un espace polyvalent permettant d'accueillir toutes les clientèles. Le rooftop de plus de 3 000m² offre une vue imprenable sur le domaine skiable et peut accueillir tout type d'événement. Intégrée au rez-de-chaussée du bâtiment, la gare routière a également été refaite à neuf pour offrir un lieu d'accueil facilitant l'arrivée des vacanciers.

Infos & contact : sogevab.com/le-board-val-thorens-2
+ 33 4 79 00 00 76



LES VACANCES AU SKI EN FAMILLE : UN JEU D'ENFANT !



Val Thorens est labellisée station Famille Plus Montagne : un label qui détermine 6 engagements pour l'accueil des petits et des plus grands !

La station de ski est adaptée à tous les âges et s'engage à garantir un séjour de qualité avec un accueil personnalisé pour les familles, des tarifs adaptés, des commerces et services de proximité, des animations adaptées à tous les âges, des activités pour petits et grands à vivre ensemble ou séparément ! Les enfants sont tous choyés par les professionnels de la station.



FUN PARK, LE PARADIS DES ENFANTS

Sensations et fous rires garantis pour tous les enfants au Fun Park, plus grande structure de jeu en intérieur de France. Au sein du Board, cette aire de jeu géante fait le plus grand bonheur des petits ! 3 zones composent le Fun Park : une zone avec 6 grands trampolines, une deuxième avec une grande station de jeux composée de toboggans, de rouleaux tournants et de ponts de singe et enfin la dernière zone à destination des plus petits (1-3 ans et 3-5 ans) avec des jeux d'éveil et ludiques adaptés à leurs âges. Une véritable piste de kart à pédales et un terrain de sport complètent l'offre.

Infos & contact : sogevab.com/le-board-val-thorens-2
+ 33 4 79 00 00 76

L'HÔTEL MARIELLE ****

Pour satisfaire toujours plus les familles, qui sont une cible prioritaire, le Marielle offre quelques nouveautés cet hiver pour le plaisir des petits et des plus grands avec une nouvelle salle de jeux XXL : billard, ping-pong, babyfoot, jeux vidéos... et son incontournable château gonflable à l'extérieur. Les adultes ne seront pas en reste avec le terrain de pétanque sur la terrasse, grande nouveauté de l'hiver, pour des after ski toujours plus conviviaux !

Le + ? Le nouveau stand saucissons/jambons en partenariat avec l'épicerie fine «La Belle en Cuisse».

Infos & contact : hotelmarielle.com
+ 33 4 58 24 00 80



LE RESTAU DES FAMILLES, BEEF & LOBSTER

Le restaurant du Hameau du Kashmir a tout pour plaire : une terrasse ensoleillée située en bord de piste, un intérieur cosy influencé par les ambiances des restaurants Nord-américains du côté de Boston. C'est aussi une cuisine bistronomique que le Chef Milan Lam revisite chaque saison : des viandes de très grandes qualités mais aussi du homard et des produits de la mer préparés sous différentes formes. Le tout accompagné de légumes colorés et agrémentés d'épices pour souligner la diversité des saveurs, secret du Chef !

Infos & contact : beef-and-lobster.com
+ 33 4 79 09 50 21

Les Spots des locaux

LE WILD & SAVAGE

Véritable repère des riders, ce bar est doté d'un salon de tatouage à l'étage et propose des live music tous les soirs de l'hiver ! Il est devenu le spot incontournable de la station avec son esprit lounge en début de soirée qui se poursuit par des nuits en-dia-blées ! Une diversité de tapas à partager (nachos, planches de charcuteries et fromages...) permet d'arriver dès l'après-ski et de rester jusqu'au bout de la nuit. Affamés et fêtards y trouveront leur bonheur.

Infos & contact : +33 4 79 06 42 41



LES TERRASSES POUR UN DÉJEUNER AU SOLEIL

Le "tips" des locaux pour un déjeuner de qualité au soleil ? Les terrasses des plus beaux hôtels de la station, un luxe accessible à tous pour se faire plaisir.

ALTAPURA *****

Pour arrêter le temps à l'heure du déjeuner et refaire le plein de vitamine D face à la Cime Caron !

LE MARIELLE ****

« Ramène ta saucisse » : le Marielle met sa terrasse et son BBQ à disposition de tous pour partager un bon moment aux pieds des pistes. Nappes à carreaux, musique, pétanque : ambiance guinguette garantie !

LE FITZ ROY *****

Une terrasse animée en plein cœur de la station sur la Place Caron.

LE PASHMINA *****

Un moment cocooning pour se retrouver autour d'un grand buffet type brunch avec une vue à couper le souffle.

LE FAHRENHEIT 7 ****

Comme un air de vacances dans le sud ! Ici, c'est ambiance détendue, avec pour cette saison, une nouvelle déco et une nouvelle cuisine aux accents méditerranéens.

Pour les amateurs d'après-ski et les noctambules



FAHRENHEIT 7 *****

L'établissement poursuit la rénovation et la redécoration des chambres tout en gardant son ADN sportif et festif. L'état d'esprit du °F7 est impertinent, décalé et chaleureux : décoration des lieux, uniformes des employés, menus et programmation musicale, rien n'est laissé au hasard. Que ce soit en format live acoustique dans l'ambiance feu-trée du Zinc (bar de l'hôtel), en version DJ set privé pendant les Seven Party ou encore en mode après-ski sur la terrasse, les événements du °F7 font de l'hôtel The Place To Be !

Infos & contact : fahrenheitseven.com
+ 33 4 79 00 04 04

NOUVEAU - LE MALAYSIA, RELOOKING COMPLET POUR LE PLUS GRAND CLUB DU MONDE EN STATION

Club mythique de Val Thorens, le Malaysia est le plus grand club au monde en station avec un dancefloor de 1 500m², a entamé cet été une transformation complète. Pour sa 39^{ème} saison, c'est un concept entièrement repensé qui attend les clubbers. Nouveau logo, nouvel espace, nouveau concept, nouvelles techniques de son et d'images, le Malaysia affiche une vraie ambition de « boîte du 3^{ème} millénaire ». Côté son, ce n'est autre que Laurent Garnier, icône de la culture électronique internationale qui a apporté son aide pour repenser l'acoustique de la boîte. C'est à Vienne, au club Grelle Forelle qu'il est allé chercher « le meilleur son du monde » pour l'installer au Malaysia. Côté espace et visuel, le club a fait appel à Alexandre Courtès, réalisateur de cinéma et de clips de renom, pour retravailler tout le concept et le design visuel. L'idée générale du projet : transformer l'ensemble du lieu en espace visuel, avec un volume et des animations qui plongent le spectateur en immersion dans un univers ludique. Enfin, côté pratique, l'entrée du club sera déplacée en bas de la Place Caron pour permettre aux clubbers d'attendre au chaud grâce à un couloir d'accès souterrain pouvant accueillir jusqu'à 200 personnes. C'est donc un tout nouveau club à la pointe qui attend les fêtards cette saison !

Infos & contact : malaysia-valthorens.com / + 33 4 79 00 05 25



NOUVEAU - LE KOH-I-NOR FAIT DES ÉTINCELLES ET DEVIENT VOULEZVOUS HOTEL

Le Koh-i-Nor ouvre un nouveau chapitre de son histoire et devient dès cet hiver un hôtel VoulezVous. Repris par le groupe Les Étincelles, l'emblématique établissement 5 étoiles situé dans la partie haute de la station se refait une beauté et change de nom ! Le concept des hôtels VoulezVous ? Vivre une parenthèse exceptionnelle, aussi luxueuse qu'insolite et se laisser guider les yeux fermés par des équipes attentionnées et des prestations sur mesure : bars à cocktails, soirées animées et dansantes, karaoké box, spa avec des espaces dédiés au bien-être... VoulezVous privilégie une approche sous le signe du plaisir et de la distinction avec des expériences gastronomiques, bien-être et (ré)créatives uniques. Et pour éveiller les papilles, les 3 restaurants existants changent de concepts, l'un d'entre eux devient un restaurant italo-savoïard : Il Savoia, offrant une restauration de qualité et le meilleur des deux terroirs.

| **Infos & contact :** hotel-kohinor.com / +33 4 65 84 78 44

NOUVEAU - LE VAL THORENS ****

Situé au cœur de la station, Le Val Thorens, c'est l'adresse historique de la destination. Ce grand hôtel à la fois contemporain et rétro offre un lieu de vie idéal où le partage et la convivialité sont à l'honneur ! C'est pour cela que cet hiver, l'hôtel proposera une rôtisserie pour le déjeuner ainsi qu'une nouvelle formule buffet pour le dîner, le tout, ouvert aux clients de l'hôtel mais aussi aux clients extérieurs.

| **Infos & contact :** beaumier.com
+33 4 79 00 04 33



Idee de portrait

AGNÈS & DORINE GIRARD L'ADN VAL THO' DE GÉNÉRATION EN GÉNÉRATION

“Val Thorens, c'est le dynamisme, la créativité et l'innovation. Ici, tout est possible ! La station doit continuer à générer cet élan. C'est indispensable car il s'agit d'un bel esprit. Il faut continuer de rester novateur et se remettre régulièrement en question.”

Fille de Pierre Josserand, pionnier de la station, Agnès fait partie de la première génération de Val Thorenois qui a vu se construire et évoluer Val Thorens. C'est dans cette ambiance de changements permanents qu'elle a grandi et appris à aimer la montagne et le ski. Elle est aujourd'hui PDG du groupe hôtelier Montagnettes mais aussi monitrice de ski et mère de famille. Née avec les skis aux pieds dans cet environnement de totale liberté, sa fille Dorine, également passionnée par le ski, travaille aujourd'hui à ses côtés en tant qu'assistante d'exploitation pour le groupe.

Un beau duo de mère-fille Val Thorenoises qui participe au développement et au dynamisme de la station. En pleine expansion, le groupe Montagnettes a été créé par Agnès en 1992 et compte aujourd'hui une dizaine d'établissements en Tarentaise. Avec pour leitmotiv d'apporter à ses clients tout l'accompagnement nécessaire pour lâcher prise pendant leurs séjours. En ce sens, les établissements Montagnettes continuent de se moderniser et de développer leurs services pour toujours mieux répondre à leurs attentes. Pour l'avenir, Agnès envisage de poursuivre le développement de son groupe et de pouvoir passer la main à Dorine et à ses collaborateurs.

Un avenir prometteur pour la mère et la fille qui se nourrissent de l'énergie et de l'ouverture d'esprit de la station « qu'il n'y a pas ailleurs ».



VAL THO' RESSOURÇANTE



Au sein du plus grand domaine skiable du monde, on trouve aussi calme et quiétude grâce à la détente qu'offrent les spas des hôtels, du Board, et aussi les activités ressourçantes version slow pour s'oxygéner et revenir énergisé de son séjour en altitude. Ski de randonnée, sortie en fatbike électrique ou encore bouffée d'air frais au lac du Lou, l'évasion est à la portée de tous.



PARENTHÈSE DÉTENTE AU BOARD

L'ESPACE BIEN-ÊTRE

Après une bonne journée sur les pistes, rien de mieux qu'un lieu propice à la détente et au ressourcement. C'est ce qu'offre le centre de bien être du Board. La zone wellness permet de profiter de 2 bassins de balnéothérapie, 3 saunas, un hammam, un puit d'eau froide, une fontaine à neige ainsi que des salles de repos.

L'espace bien-être dispose quant à lui de 10 cabines de soin, où sont proposés des massages sur mesure (sportif ou bien être), ainsi que des soins du corps et du visage !

L'ESPACE AQUALUDIQUE

Cet espace de 1 000 m² est composé d'une piscine ludique avec cascades d'eau, banquettes immergées, jets massants, lits bouillonnants ainsi que 2 couloirs de nage de 20 m. Les plus jeunes peuvent quant à eux s'amuser dans les splashpad et profiter des jeux d'eau !

Infos & contact : sogevab.com/le-board-val-thorens-2
+ 33 4 79 00 00 76

LES SPAS INCONTOURNABLES



BRUNCH & SPA AU PASHMINA *****

La formule Brunch & Spa du Pashmina, c'est la promesse d'un moment de détente suivi d'un brunch aux multiples saveurs ! Cette formule (dès 115 €) donne accès à l'espace Aqua Pashmina avec piscine, sauna, hammam, douches sensorielles et jacuzzi intérieur et extérieur, ainsi qu'un massage signature. Un brunch aux multiples saveurs vient clôturer l'expérience au restaurant le Base Camp.

| **Infos & contact :** hotelpashmina.com
+33 4 79 00 09 99

NOUVEAU - EXPÉRIENCE BIEN-ÊTRE AU SPA DE L'OXALYS

Pour son vingtième anniversaire, la résidence 4 étoiles de l'Oxalys à Val Thorens rénove son Espace « Bien Être » et ouvre un nouveau Spa. Conçu pour répondre aux besoins actuels des voyageurs en quête d'un moment hors du temps et de bien-être absolu, le Spa de l'Oxalys est un véritable havre de paix. Un environnement à la fois moderne et apaisant avec une équipe de praticiennes qualifiées, pour une atmosphère propice au relâchement et à la récupération.

| **Infos & contact :** residence-oxalys.com
+ 33 4 79 00 12 29

NOUVEAU - DAY SPA À L'ALTAPURA ***** LE SPA PURE ALTITUDE DEVIENT UN SPA CODAGE

Au nouveau Spa Codage de l'Altapura, on plonge dans un univers de neige et de glace dédié à la relaxation musculaire, à la préparation physique et à la récupération. La formule Day Spa permet de profiter de cet espace bien-être de 1 000 m² avec sa piscine intérieure/extérieure, unique dans la station, ainsi que d'un soin d'une heure. La journée est ponctuée par une pause gourmande au restaurant de l'hôtel, le 2Mille3.

| **Infos & Contact :** altapura.fr / + 33 4 80 36 80 36



DES ACTIVITÉS POUR REFAIRE LE PLEIN D'ÉNERGIE



FATBIKE, POUR DÉCOUVRIR LE DOMAINE SKIABLE AUTREMENT

Ce vélo électrique équipé de pneus ultra larges permet d'évoluer sur la neige sans aucune difficulté et permet de découvrir le domaine skiable autrement à la tombée de la nuit. Activité sportive et ludique, le fatbike se pratique avec Montagne Expériences by ESF.

| **Tarif :** 75 € / pers.
Infos & Contact : Montagne Expériences
by ESF / + 33 4 79 00 02 86



APNÉE SOUS GLACE, UNE AVENTURE QUI DONNE LE FRISSON

Jeux de bulles et de lumières... calme et sérénité... c'est l'ambiance que procure l'apnée sous glace. Observez les jeux de lumière dans un silence absolu en harmonie avec la nature. Une activité éco-responsable pour un instant sous la glace du Lac du Lou, accessible à tous.

| **Infos & contact :** Evolution2 / + 33 6 13 76 78 74

Évasion nature au Lac du Lou

La véritable aventure sauvage se déroule à l'écart de la station pour une pause ressourçante et déconnectante au Lac du Lou. C'est le spot de Val Tho' qui assure une bouffée d'air frais et une évasion sauvage au milieu du plus grand domaine skiable du monde. Située aux portes du parc National de La Vanoise, une vaste plaine sauvage entre les sommets de la Cime Caron et de la Pointe de la Masse abrite le Lac du Lou, gelé l'hiver. Cet endroit offre un terrain de jeu majestueux aux plongeurs, randonneurs et aux amateurs de grands espaces et de nature.

Cet écrin de nature se mérite... Impossible d'y arriver en voiture ou via les remontées mécaniques. C'est tout l'intérêt de choisir cette escapade : venir au Lac du Lou, c'est une évasion à part entière qui commence par le voyage pour y parvenir. On y vient en raquettes, en ski de randonnée ou grâce à des parcours hors pistes.



Idee de portrait ILS FONT VIVRE LE REFUGE DU LAC DU LOU : CORALIE, MARIE ET JONATHAN

“Nous avons à cœur de bien accueillir skieurs, randonneurs, VTTétistes, en proposant une cuisine traditionnelle faite maison avec de bons produits locaux et/ou biologiques, en toute convivialité, toujours avec le sourire et avec des animations hivernales et estivales au cours des saisons”

Originaires du Haut-Beaujolais, du Jura et du Doubs, Coralie, Marie et Jonathan reprennent avec enthousiasme la relève au refuge du Lac du Lou en décembre 2022. Ces anciennes opticiennes et cet ancien charpentier sont des amoureux de la montagne et des activités sportives. Une évidence pour le trio de vivre cette aventure dans le Vallon du Lou et de partager au quotidien leur appétence avec leurs visiteurs. Le refuge est ouvert tous les jours de mi-décembre à mi-mai et de mi-juin à mi-septembre pour accueillir skieurs, randonneurs... pour une nuit ou pour un moment de partage autour d'un repas avec le trio.

| Infos & contact : refugedulacdulou.com / + 33 7 70 22 86 79



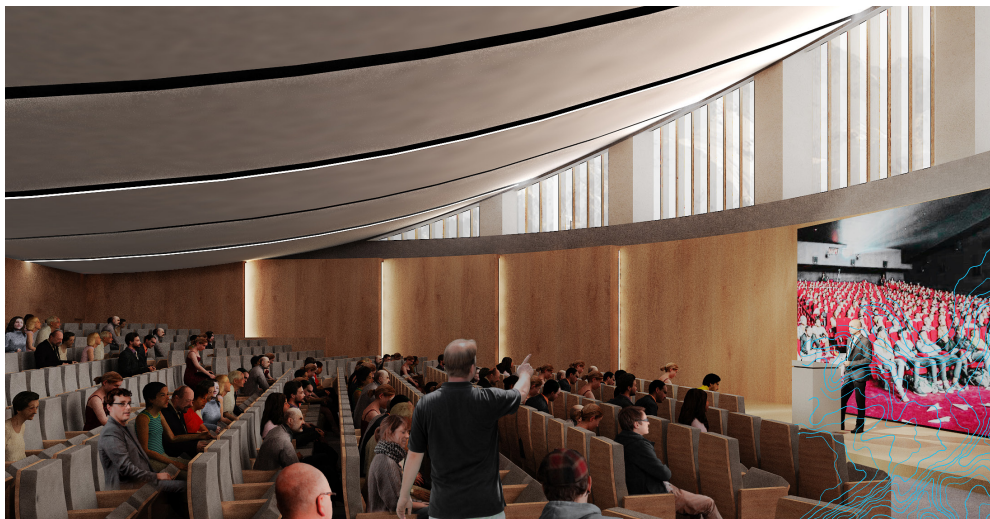


VAL THO' POUR LES PROS

Val Thorens ne manque pas d'atouts pour les séminaires d'entreprise. La station propose l'alliance parfaite entre loisir et travail pour partager des moments conviviaux entre collaborateurs : du grand ski, de multiples activités sur les pistes et en dehors, et surtout des espaces de travail « skis aux pieds » avec le Board. La qualité des infrastructures, les facilités d'une station piétonne, le professionnalisme, la convivialité et la créativité des équipes de la station font de Val Thorens un endroit idéal pour organiser incentives, conférences, séminaires et teams building dans un esprit festif et convivial.

UNE NOUVELLE VOIE D'ACCÈS

En rendant accessible la Cime Caron aux piétons depuis Orelle et en assurant la liaison vers Val Thorens, y compris pour les bagages, les deux stations ouvrent une nouvelle voie d'accès à Val Thorens depuis la vallée voisine de la Maurienne pouvant attirer les clientèles en provenance d'Italie ou du reste de l'Europe. Grâce à une offre spécifique de forfait piéton, les visiteurs profitent de l'expérience haute montagne immédiatement en savourant le panorama offert depuis le sommet de la Cime Caron à 3 200 m d'altitude. Une fois au sommet, les visiteurs peuvent entamer la descente vers Val Thorens pour arriver au cœur de la station, les pieds au sec et avec leurs bagages, le tout en 45 min.



NOUVEAU –
CLUB BY ESF VAL THORENS
UNE SALLE MULTIFONCTION À DISPO DE TOUS

L'ESF a entièrement réhabilité le jardin d'enfants du ROC de Pécelet qui est devenu une nouvelle salle polyvalente. Cette salle pourra, dès cet hiver, accueillir des séminaires (jusqu'à 70 personnes), des réunions (jusqu'à 24 personnes) ou encore faire office d'espace de coworking. Accessible en voiture ou directement par les pistes, elle offrira une vue incroyable sur la montagne !

Tarif : dès 300€ la demi-journée.
Infos & contact : esf-valthorens.com
event@esf.me



LE BOARD, LA PÉPITE DE VAL THORENS

Inauguré l'hiver dernier, le tout nouveau centre sportif et multiloisirs Le Board est un véritable atout pour les événements professionnels. Situé au centre de la station, cet espace de 17 000m² est composé d'espaces de loisirs et de bien-être, d'un centre de congrès avec de nombreuses salles de réunions, d'un espace de coworking, et d'un rooftop hors du commun. Inédit en station de ski, ce toit terrasse avec vue panoramique peut accueillir jusqu'à 2 400 personnes, de quoi organiser des projets ambitieux et exceptionnels de tous types : ludiques, sportifs, incentives, concerts, etc. En intérieur, plusieurs espaces peuvent accueillir également tous types d'événements avec l'Auditorium (437 places), l'Arena (3 000 personnes), l'espace lounge (166m²) et l'espace événementiel (281m²) qui sont modulables en fonction des besoins.

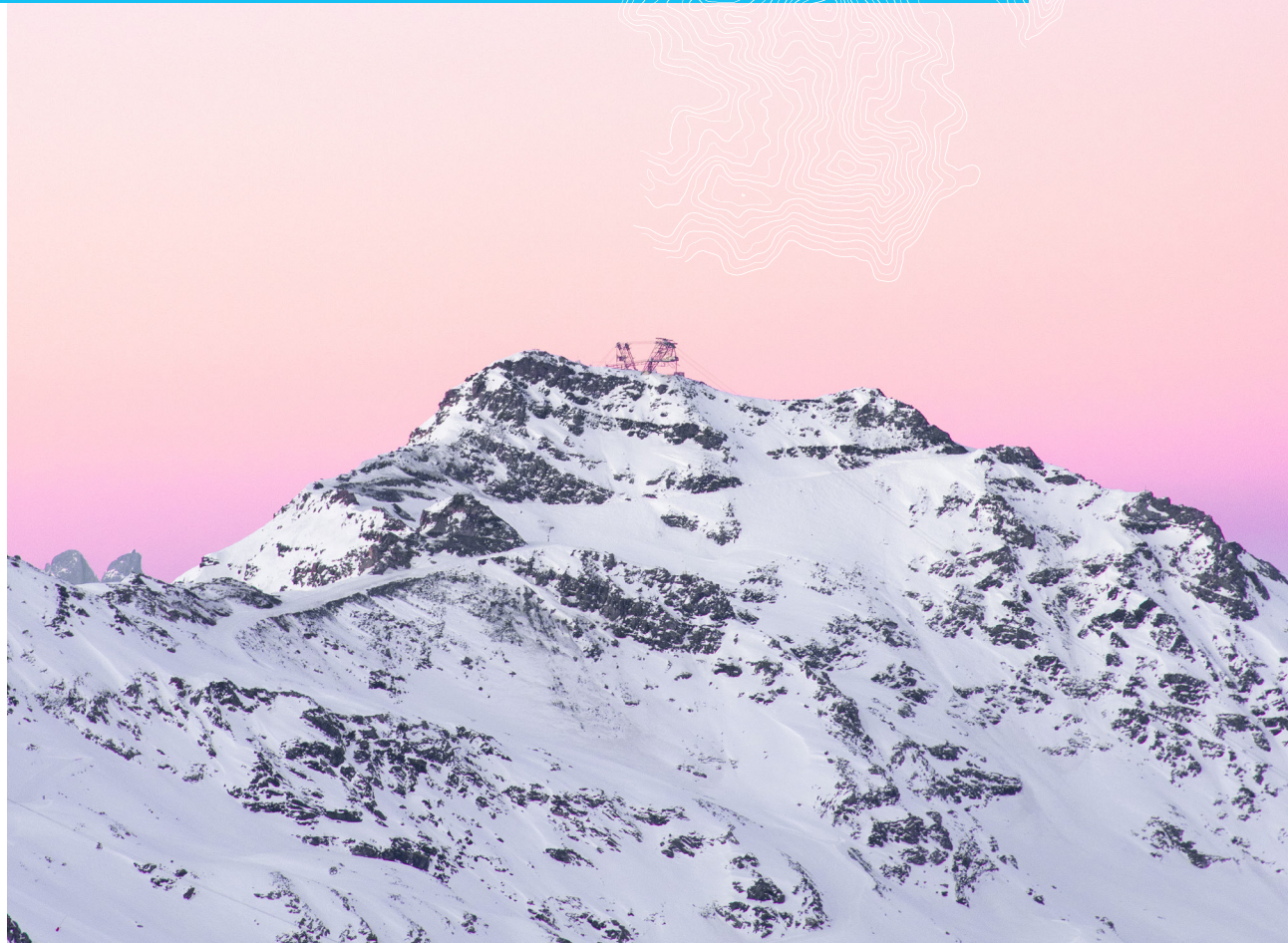
Infos & contact : sogevab.com/le-board-val-thorens-2
 +33 4 79 00 00 76

SKI FORCE PRO – 21 AU 24 JANVIER 2024

C'est le rendez-vous des professionnels du ski qui se retrouvent cet hiver, au Board, pour découvrir et tester les nouveautés de la saison suivante. C'est la deuxième année consécutive que l'Union Sport & Cycle choisit Val Thorens pour son rendez-vous annuel. Une vingtaine de marques, 2 000 professionnels et plus de 1 500 visiteurs sont attendus pour cette édition. En choisissant ce lieu unique en montagne en Europe, l'Union Sport & Cycle veut proposer à la distribution spécialisée un événement professionnel au format inédit rassemblant dans une même structure une zone extérieure de test de matériel de 2 800m² sur le rooftop du Board avec un accès direct aux pistes et un espace showroom intérieur donnant la possibilité d'accueillir une offre d'exposition élargie et des espaces de travail privatisables.

Infos séminaire :
valthorens.com/fr/seminaires/seminaires

VAL THO' ENGAGÉE



Val Thorens n'a pas attendu les mesures gouvernementales pour se soucier de son environnement. Depuis sa création, la station, première concernée par la préservation de la montagne, structure sa démarche énergétique et optimise ses ressources en étant toujours à la recherche d'un niveau supérieur.

Labellisée Flocon Vert et certifiée ISO 50001, la station la plus haute d'Europe a toujours été convaincue que la station de demain sera celle qui saura créer des liens durables entre ses visiteurs, ses habitants et son environnement.

Lexique

LA DÉMARCHE FLOCON VERT

Le Flocon Vert, c'est un label garantissant et valorisant les destinations touristiques ayant une politique ambi- tieuse de développement durable.

LA NORME ISO 50001

Conçue pour aider les organisations dans tous les sec- teurs, cette norme ISO propose des modalités pratiques visant à réduire la consommation d'énergie par la mise en œuvre d'un système de management de l'énergie (SMÉ).

Les actions

À Val thorens, un mode d'organisation interne a donc été mis en place pour permettre une amélioration permanente des résultats vis-à-vis de l'environnement :

- Suppression des appareils de remontées mécaniques en doublon
- Formation des conducteurs de remontées mécaniques et dameuses à l'éco conduite.
- Isolation de tous les bâtiments (murs et huisseries), y compris sur le domaine skiable.
- Pilotage du chauffage partout avec coupure en cas d'ouverture de porte ou de fenêtre, température maximale contrôlée, arrêt la nuit lorsque ce n'est pas indispensable.
- Récupération de la chaleur létale des moteurs et variateurs des installations.
- Programme de mise en place de chauffage solaire, ainsi que de panneaux photovoltaïques.
- Projet d'installation d'une centrale hydro-électrique.
- Géothermie pour les nouveaux bâtiments.
- Gestion de la neige de production au plus juste, grâce au système de mesure d'épaisseur de neige sur les dameuses.
- Plus de gasoil pour l'ensemble du parc roulant remplacé par le GTL (Gas To Liquid = Diesel de synthèse sans particules fines, ni dioxyde de soufre).



FLOCON VERT

UN TOURISME ET UN MODE DE VIE PLUS RESPONSABLES

Dans la continuité des actions stratégiques déployées dans le cadre de la labellisation Flocon Vert, la commune des Belleville met en œuvre des opérations concrètes pour concilier tourisme, préservation de la montagne et frugalité énergétique.

L'Espace Propriétaires/SEM Rénov', en collaboration avec le Service de Développement Durable de la commune, s'est lancé dans une grande campagne de sensibilisation via différents outils qui ont pour vocation d'encourager tous les acteurs de la montagne (socio-professionnels, résidents et vacanciers) à mesurer la nécessité d'un changement de comportement afin d'adopter des pratiques plus écoresponsables.

Par ailleurs, à l'occasion de sa candidature à l'appel à manifestation d'intérêt lancé par le gouvernement dans le cadre du Plan Avenir Montagne, la commune a travaillé sur un guide architectural qui sert de support d'aide pour construire ou rénover un projet en cohérence avec le PLU. Un outil inédit, fruit d'un long travail retraçant l'évolution historique de l'architecture du territoire et qui facilite ainsi la transition énergétique des copropriétés.

En parallèle de sa politique et de ses innovations technologiques engagées, la vie de la station s'articule autour d'un mode de vie plus écologique et responsable. Station semi-piétonne, les vacanciers et habitants s'y déplacent uniquement à skis, à pied ou en navette une fois arrivés sur place.

LA TECHNOLOGIE AU SERVICE DE L'ÉCOLOGIE

Station pionnière et leader en termes de transformation numérique, tous les secteurs sont concernés par les différentes innovations technologiques au service de l'humain et de l'environnement.

Le damage intelligent grâce à Snowsat, GPS embarqué à bord des dameuses, a déjà permis de réduire la consommation de carburant des engins de damage de 8% et la production de neige de culture de 15%.

Unique en France, Data Montagne est une solution logicielle experte permettant une gestion optimisée de la ressource en eau en montagne face aux problématiques de conciliation des usages (consommation humaine, canons à neige...) et permet ainsi une répartition optimale de l'eau.





VAL THO' CONNECTÉE

Innovante par nature, Val Thorens met à profit les compétences de ses équipes et surtout leurs passions pour développer la technologie au service de la sécurité, du confort et du bien-être des vacanciers. Véritable montagne connectée, les innovations ne manquent pas : Snowsat, système de cartographie, balises GPS permettant de localiser les pisteurs, drones pour la surveillance du domaine skiable... Val Thorens fait figure de pionnière dans le secteur.



UN DRONE POUR LA SURVEILLANCE DU DOMAINE SKIABLE, UNE PREMIÈRE EN EUROPE

Équipé de deux caméras, une à spectre thermique, l'autre dotée d'un zoom grossissant de 180 fois, le drone permet d'identifier très rapidement une avalanche ou toute autre zone à prospector afin d'évaluer la situation et de mettre en place une stratégie opérationnelle adaptée.

SNOWSAT, POUR UN DAMAGE INTELLIGENT

« Une technologie au service d'un tourisme durable et éthique ». Un GPS embarqué à bord des dameuses et relié à la cartographie du domaine skiable renseigne, en temps réel, sur l'épaisseur du manteau neigeux sur les pistes. La technologie est également reliée aux enneigeurs, permettant de fonctionner automatiquement et intelligemment pour produire de la neige naturelle de manière ciblée.

SKI FLUX, LE WAZE DES PISTES

Connaître l'état du trafic sur les pistes en temps réel ? À Val Thorens c'est possible, grâce à la création du système Ski Flux qui informe les skieurs en temps réel ! Ce système, unique en France, permet de mesurer le flux de skieurs grâce à des capteurs situés sur les pistes. Les pratiquants peuvent alors choisir l'itinéraire le plus confortable pour eux.

DES BALISES GPS, POUR PLUS D'EFFICACITÉ

Réactivité et efficacité sont les maîtres-mots de cette innovation ! À Val Tho', tous les pisteurs sont dotés d'une radio : un moyen efficace de les localiser pour envoyer en intervention le pisteur le plus proche de la zone concernée.

HUMANISER LA RELATION CLIENT À L'AIDE DU DIGITAL, EXPÉRIENCE RÉUSSIE POUR LE CLUB VAL THORENS



Les amoureux de la Meilleure Station du Monde ont leur propre club pour bénéficier gratuitement d'expériences exclusives durant leur séjour ! Les missions du club : faire des vacances un moment inoubliable en offrant plus de 2 000 expériences durant la saison. Sortie en dameuse à la tombée du jour, dîner dans un restaurant gastronomique, participation à la descente aux flambeaux des moniteurs... tant d'expériences inédites auxquelles les nombreux membres du club peuvent prétendre. Seule station des Alpes disposant d'un programme de fidélité gratuit et ouvert à tous, le Club Val Thorens s'ancre totalement dans l'esprit du Live United en permettant aux membres de vivre l'esprit Val Tho' au travers de différentes expériences avec les acteurs de la station.



Infos clés du Club

40 000 MEMBRES CLUB

+10% CHAQUE SAISON
depuis sa création en novembre 2016

LE CLUB HOUSE sur la Place Caron
Une zone d'accueil dédiée et personnalisée

PRÊTS DE GOPRO

DES INSTANTS CLUB
cheese zone, chasse aux cœurs, instants montagne, journée hors piste avec la team Salomon

28 PARTENAIRES pour proposer
100 TYPES D'EXPÉRIENCES sur l'année

"J'ai beaucoup apprécié mon expérience en dameuse lors de mon séjour dans la plus merveilleuse des stations. 43 ans de fidélité pour vivre une inoubliable fin de journée."

Jean-Jacques, membre du Club Val Thorens



Idee de portrait

QUENTIN GLATH
DAMEUR SPÉCIALISTE DE L'OR BLANC...

"Étant natif de Val Thorens, c'était un rêve de gosse de bosser à la maison. J'ai toujours été en montagne et je ne pourrais pas faire sans !"

De fin novembre à début mai, Quentin passe toutes ses nuits dans sa dameuse à entretenir et remettre en état les pistes du domaine skiable pour le plus grand bonheur des clients à leur réveil. Ce jeune trentenaire et natif de Val Thorens est dameur au sein de la station depuis 6 ans. Formé via Dianeige, Quentin a appris à conduire un engin de damage et se place comme réel expert en nivologie, l'or blanc n'a plus aucun secret pour lui ! Les paysages époustouflants qu'offre le domaine skiable ainsi que la faune qu'on peut y croiser sont ses plus grandes motivations à œuvrer tous les jours. C'est avec plaisir que ce passionné transmet les secrets de son métier via l'une des expériences gratuites du Club Val Thorens « Vis ma Vie de Dameur ». C'est durant un moment privilégié avec les membres du club qu'il fait découvrir les coulisses du domaine skiable : métier de conducteur de dameuse, fonctionnement de l'engin de damage,...

VAL THO' "UNITED"



Val Thorens, c'est avant tout un état d'esprit, celui du « Live United ». Cette capacité de tous se rassembler autour de la table et de discuter ensemble de grands et de plus petits projets pour la station. Ce sont également des socio-professionnels impliqués qui continuent à investir pour construire le Val Tho' de demain.

NOUVEAU - LE CHALET PECLET

Entièrement réhabilité, le chalet Pécelet, point central de la place Pécelet qui accueillait jusque-là des toilettes publiques, s'offre un coup de jeune. Désormais, le chalet propose un tout nouveau point d'accueil de l'Office de Tourisme pour les visiteurs et fait également office de nouveau locaux pour la radio locale R'St Martin, Les Menuires, Val Thorens.

Idée de portrait

FABIEN & ROMAIN RESTAURATEURS EMBLÉMATIQUES DE LA STATION

“Le hasard a fait que je me suis retrouvé dans cette station et j'ai trouvé l'envie d'y rester ! Aujourd'hui, je me considère comme un Val Thorinois pur et dur.”

Arrivé pour un passage express à Val Thorens sans connaître les Alpes françaises, il y a près de 20 ans, pour une saison d'hiver en tant que garçon de café, Fabien fait aujourd'hui partie à part entière de l'ADN de Val Thorens. D'origine Aveyronnaise, il apprit à apprivoiser la station, la connaître et l'aimer, et à participer, à sa manière, à son développement et son dynamisme. C'est à Val Thorens, quelques années après son arrivée, qu'il fait la rencontre de Romain Bastide, neveu de Dominique Tournier, figure emblématique ayant déjà plusieurs affaires sur la station. Une amitié naît, ainsi que la volonté de réaliser et développer un projet commun à Val Thorens. Ces deux restaurateurs ont toujours eu pour objectif de satisfaire les vacanciers Val Thorinois en se plaçant comme des ambassadeurs de la cuisine française et en proposant une cuisine et un service de qualité. Aujourd'hui, les deux associés apportent leur pierre à l'édifice Val Tho' et sont propriétaires de plusieurs établissements : le restaurant La Maison depuis 2011, proposant une cuisine traditionnelle française type brasserie, récemment élue Table Gourmande 2023 par le Gault & Millaut, le Club 72 depuis 2017 (steakhouse) et La Cabane depuis 2022 (restaurant traditionnel savoyard).



SAVE THE DATE



LA GRANDE PREMIÈRE 25 & 26 NOV 2023

C'est le coup d'envoi de la saison ! Sur des pistes fraîchement damées et pas encore foulées, c'est LE rendez-vous des adeptes de la glisse sous toutes ses formes. Première à ouvrir, Val Thorens chouchoute les skieurs avec un programme d'ouverture aux petits oignons : du ski, de nombreuses animations et un village test avec plus de 50 grandes marques.

COUPE DE MONDE DE SKI ALPINISME 24 > 26 NOV 2023

Pour la seconde année consécutive, les meilleurs grimpeurs se donnent à nouveau rendez-vous dans la plus haute station d'Europe pour une étape de la Coupe du Monde. Inspiré du ski de randonnée, le ski alpinisme est assimilé à la pratique du ski en terrain d'aventure, où les techniques de l'alpinisme sont nécessaires (crampons, peautage/dépeautage et portage des skis). Cette jeune discipline, en plein développement, vient de devenir discipline olympique.

COUPE DU MONDE DE SKI CROSS 7 & 8 DÉC 2023

Pour la onzième année consécutive, Val Thorens accueille une étape de la Coupe du Monde de ski cross. C'est quatre par quatre que les skieurs s'affronteront au fil du parcours composé de bosses, de courbes relevées ou encore de tremplins.

FESTIVAL'THO 19 > 21 MARS 2024

Plus qu'un simple festival Électro, le Festival'Tho est une véritable célébration de la musique. Comme tous les ans, le Festival'Tho prendra ses quartiers durant 3 jours au cœur du domaine skiable aux Chalets du Thorens et au 360° Bar.

LA GRANDE DERNIÈRE 4 & 5 MAI 2024

Une (grande) dernière descente ? Au programme : du soleil, de la neige, des animations et un waterslide, sans oublier la « Big Der », course type derby avec un départ à 4 participants depuis le sommet de Pécelet : 3 km de descente pour 675 m de dénivelé. Une façon ludique de clôturer la saison !

Les événements à ne pas manquer

VAL THO' DEMAIN...



Toujours ouverte sur l'avenir, Val Thorens ne cesse de se repenser et d'évoluer. Depuis la fin de la saison d'hiver, la station a entamé de nombreux projets de rénovation et de réhabilitation, de sorte à continuellement améliorer l'expérience de ses visiteurs et poursuivre ainsi une politique écologique à long terme.

Les grands projets de demain

L'ÉCO-QUARTIER DU CAIRN

Toujours dans une optique d'innovation et de développement, Val Thorens prévoit la création d'un éco-quartier dans une friche urbanisée : le Plateau du Cairn. Ce projet a pour objectifs de conforter l'activité touristique l'hiver et développer l'activité été, et aussi de renforcer les énergies renouvelables, ainsi que de permettre la construction de nouveaux logements d'habitat permanents et saisonniers.

LE SOMMET DE LA CIME CARON

Déjà en cours de transformation, la Cime Caron accueillera, dans les saisons à venir (d'ici 2 ans environ), un nouveau bâtiment. Relié au tunnel piéton, déjà existant, il accueillera une terrasse panoramique, une cave à vin, ainsi qu'un service de bar/restauration. Un nouvel endroit qui permettra de prendre son temps et de profiter plus longtemps du beau panorama à 360° avec vue sur le Mont Blanc.

Venir à Val Thorens



EN AVION

- Genève (GVA) - 199 km - 2h35
- Lyon (LYS) - 198 km - 2h20
- Chambéry (CMF) - 112 km - 1h40

EN TRAIN

- Gare TGV Moûtiers-Salins-Brides-les-Bains - 37 km – 45min
- Des navettes relient la station à la gare routière de Moûtiers

EN BUS

Altibus propose des lignes entre les aéroports de Genève, Lyon, Chambéry et au départ de Moûtiers
Informations et réservation : altibus.com

Impression : Nouvelles Impressions / Ne pas jeter sur la voie publique / Août 2023 / Création graphique : Office de Tourisme de Val Thorens, A.Gacon / Crédits Photos : L.Brochet, T.Loubère, C.Ducruet, A.Brot, Paul Ca, M.Giraud / S.Cande / Studio Chevojon / L.Jacquet Agence Search / Q.Glath
Document non contractuel.
Les renseignements et prix sont donnés à titre indicatif et sont susceptibles d'être modifiés.
Ni l'Office de Tourisme, ni Val Thorens Réservation ne peuvent être tenus pour responsable d'un changement quel qu'il soit.



Val Thorens

LES 3 VALLÉES



Contacts presse

OFFICE DE TOURISME VAL THORENS

Anne-Laure Devès : +33 6 20 01 56 81

Justine Taglang : +33 6 28 45 58 13

presse@valthorens.com

AGENCE REVOLUTIONR

Isciane Fellouse : +33 6 78 21 58 34

ifellouse@revolutionr.com

RCA Belgique Francophone

Anaïs Brisbois : +32 499 25 41 03

valthorens@rca.be

Suivez-nous sur

